

INSTRUÇÕES SOBRE COMO CRIAR UM FICHEIRO CORRECTO PARA TOTENS E EXPOSITORES

As instruções seguintes pretendem ajudá-lo a criar um ficheiro de impressão adequado. Caso ainda esteja com dúvidas, descarregue o modelo, visite a secção Perguntas Frequentes do nosso website, active a Verificação do Ficheiro com um gráfico ou contacte o nosso Serviço de Apoio.

1 FORMATO DO FICHEIRO

Os nossos sistemas apenas processam ficheiros no formato PDF – sem protecção por palavra-passe.

2 CORES

Todos os ficheiros devem ser enviados em CMYK (ciano, magenta, amarelo e preto) e possivelmente com o perfil de cor Fogra 39. As imagens que forem enviadas em RGB ou com cores PANTONE serão convertidas automaticamente para um perfil de separação standard.

3 RESOLUÇÃO

A melhor resolução destes ficheiros para impressão de totens e expositores é entre 100 e 150 dpi.

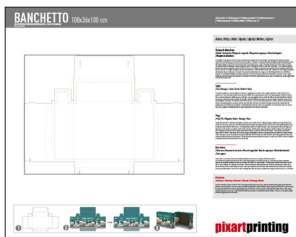
4 TEMPLATE

Para criar um ficheiro correcto para impressão deste produto, é necessário fazer o download do template no website, inserir o seu design e guardar o ficheiro em PDF, eliminando as guias com excepção das verdes. Lembre-se de não alterar a escala do seu desenho e de não redimensionar o template.

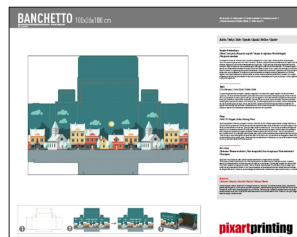
Tenha cuidado para não colocar gráficos na área de corte, pois não irão aparecer no produto acabado.

Não utilizar as cores directas Artios_Cut, Artios_Crease e Artios_Taglio.

PRESTE ATENÇÃO



DESCARREGUE
O TEMPLATE



INSIRA OS
GRAFISMOS



ELIMINE TODAS
AS LINHAS
exceto as verdes



SALVE
EM PDF



RESULTADO
IMPRESSO

5 INFORMAÇÕES ADICIONAIS

O tamanho mínimo de linha imprimível é 0,5 pt. O tamanho mínimo de fonte imprimível é 12 pt.

Desaconselhamos o posicionamento de molduras e passepartouts ao longo das margens de forma a evitar cortes irregulares ao longo do perímetro.

