

COMO CRIAR CORRETAMENTE UM FICHEIRO PARA IMPRESSÃO - TOTEM

As seguintes indicações irão ajudá-lo a criar um ficheiro de impressão correto. Para mais informações pode consultar no nosso site a secção FAQ, ativar a Verificação Profissional, ou ligar para o nosso serviço de Assistência.

1 FORMATO DO FICHEIRO

Envie o seu ficheiro em formato **PDF à escala 1:1 (não protegido por palavra-passe)**.

2 CORES

Todos os ficheiros devem ser enviados em **CMYK** (ciano, magenta, amarelo, preto) com um **perfil de cor Fogra 39**. As imagens em RGB ou com cores PANTONE serão convertidas automaticamente por um perfil de separação standard.

3 RESOLUÇÃO

A resolução ideal dos ficheiros para impressão é de **100 a 150 dpi**.

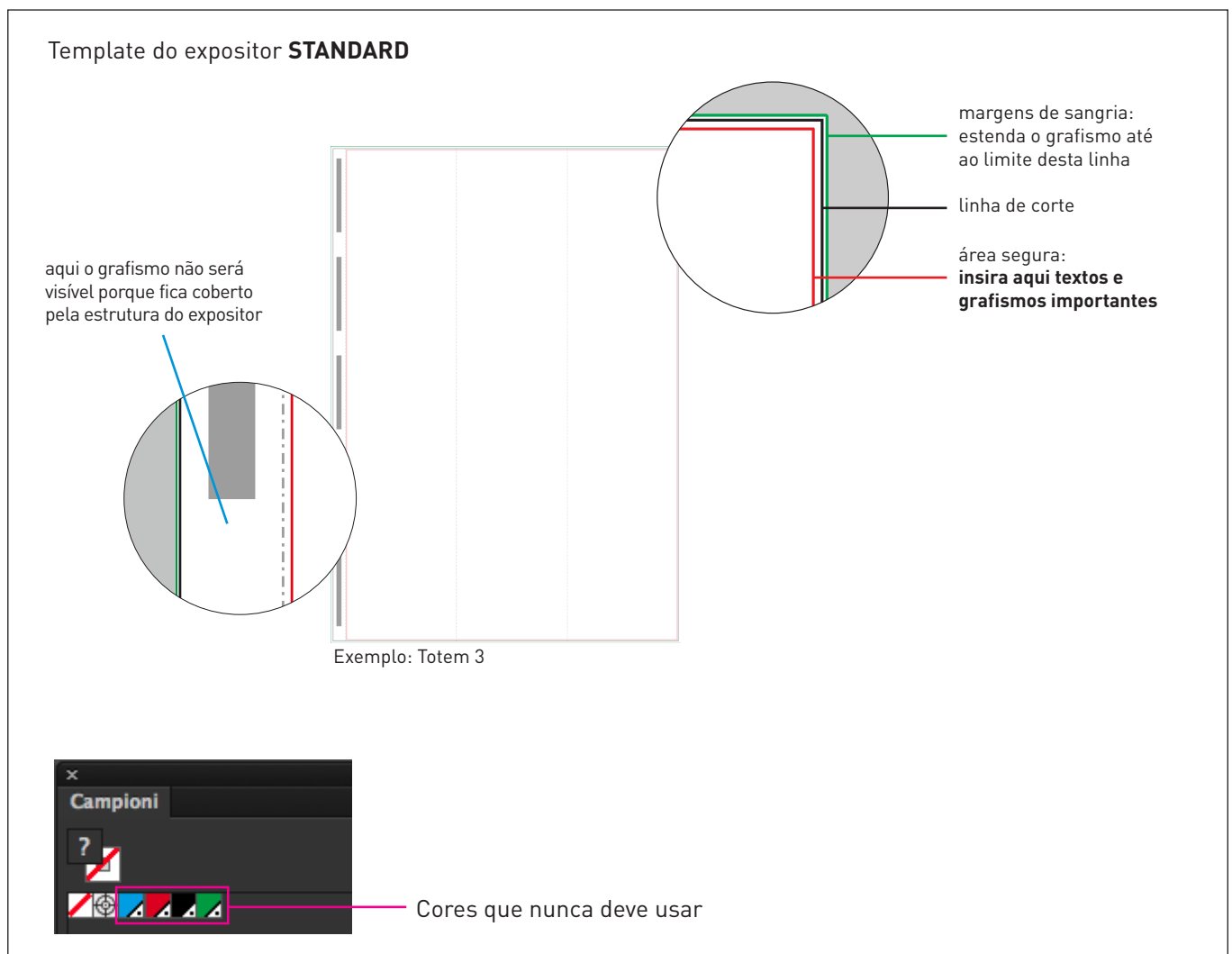
4 TEMPLATE

Descarregue sempre do site o template relativo ao produto que adquiriu e utilize-o como base para posicionar o seu grafismo: deste modo será mais fácil criar corretamente um ficheiro para impressão.

Insira o grafismo no layer Artwork, elimine todas as linhas guia com exceção da verde (margem de sangria) e por fim guarde o ficheiro em PDF de alta qualidade.

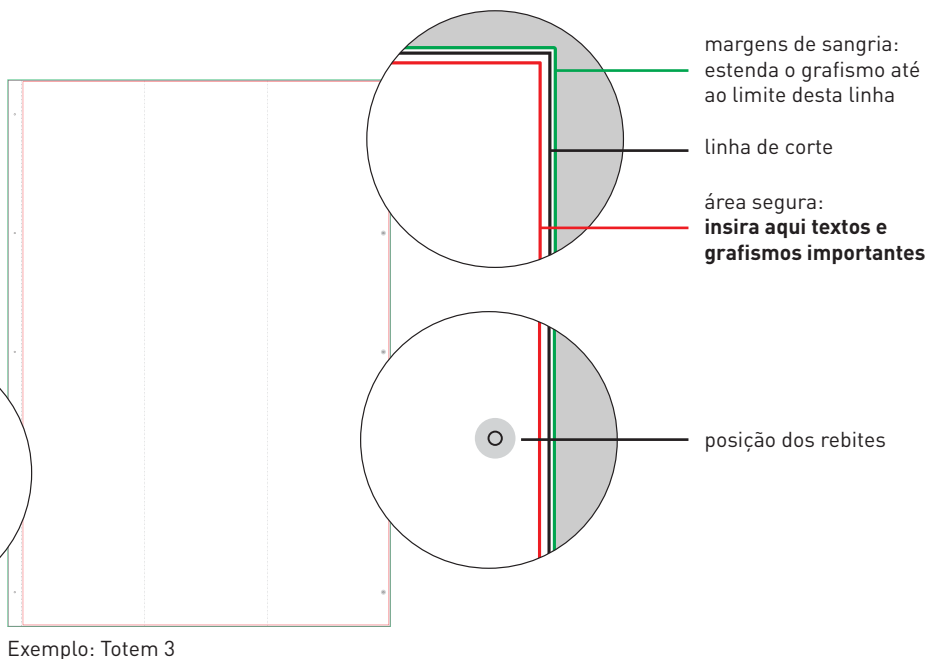
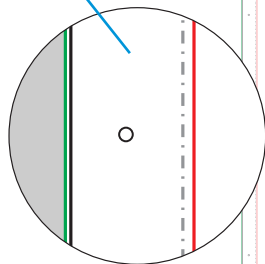
ATENÇÃO: Não modifique a escala do desenho e **não redimensione o template**. **Não utilize as amostras** de cor direta do documento **Artios_Cut, Artios_Taglio e Artios_Crease**, uma vez que estas não serão impressas.

ATENÇÃO: **Não insira** elementos gráficos relevantes **fora da área de segurança** uma vez que não serão bem visíveis no produto final.



Template do expositor **PREMIUM**

aqui o grafismo não será visível porque fica coberto pela estrutura do expositor



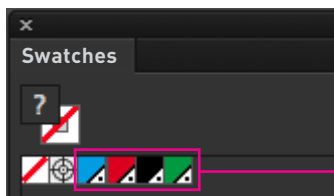
margens de sangria: estenda o grafismo até ao limite desta linha

linha de corte

área segura: **insira aqui textos e grafismos importantes**

posição dos rebites

Exemplo: Totem 3

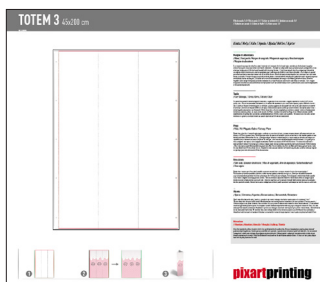


Cores que nunca deve usar

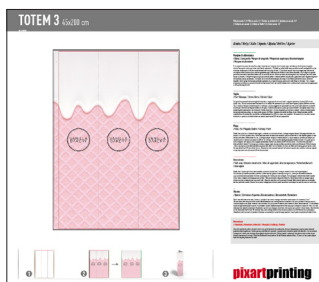
5 INFORMAÇÕES ADICIONAIS

O tamanho mínimo de linha imprimível é de 0,5 pt. O tamanho mínimo de fonte é de 12 pt. **Desaconselhamos que posicione molduras e passpartouts demasiado perto das margens** para evitar imprecisões devidas às tolerâncias de corte.

TOME NOTA




DESCARREGUE
O TEMPLATE




INSIRA O SEU
GRAFISMO




ELIMINE TODAS
AS LINHAS
exceto a verde




GUARDE
O PDF


RESULTADO
IMPRESSO

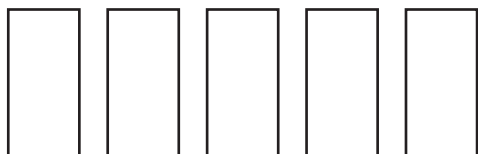
 PDF

 100-150 dpi

 CMYK

 FOGRA 39

MONTAGEM - Totem Standard



5 fitas adesivas de
dupla face

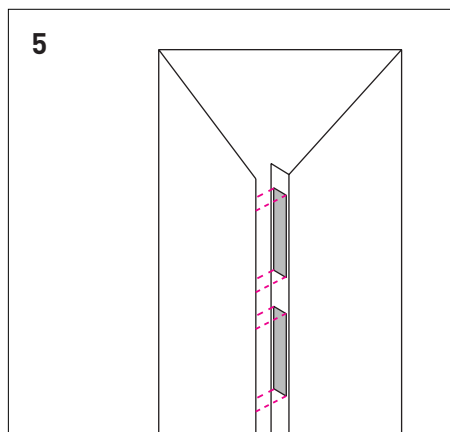
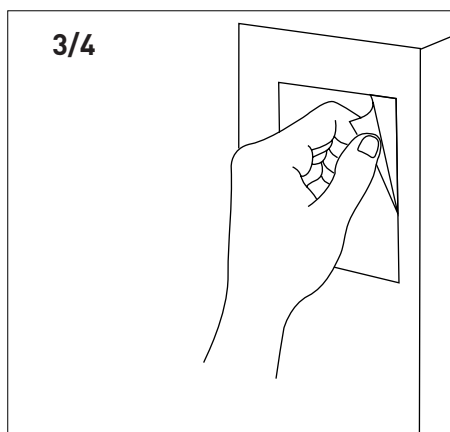
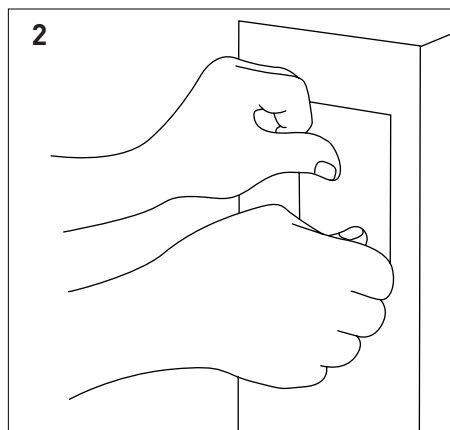
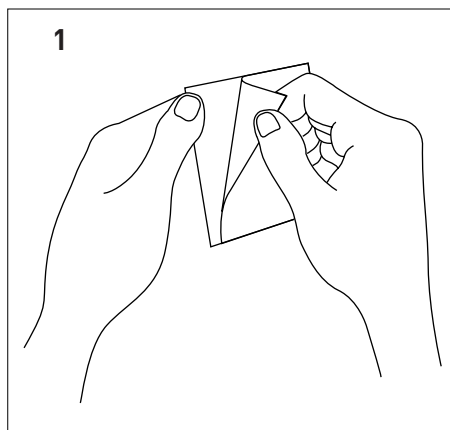


1-2. Retire a película de um dos dois lados e aplique a fita adesiva no cartão.

3. Retire a outra película.

4. Repita os passos 1 e 2 para todas as fitas adesivas disponíveis.

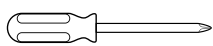
5. Feche o expositor para colar os dois lados.



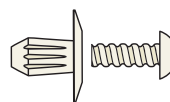
Para uma montagem mais simples recomendamos que:

-pressione por alguns segundos para fazer as duas superfícies aderirem bem à fita adesiva.

MONTAGEM - Totem Premium



chave de parafusos
(não fornecido)



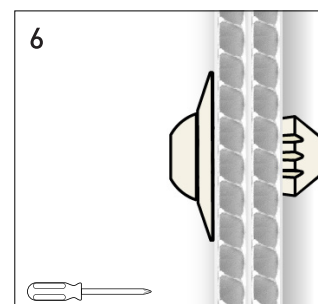
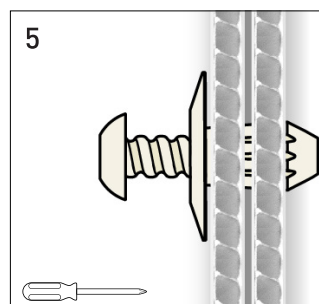
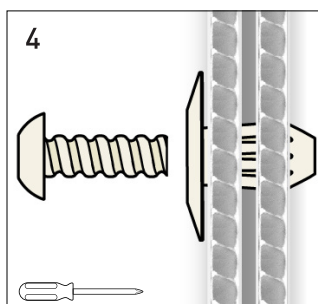
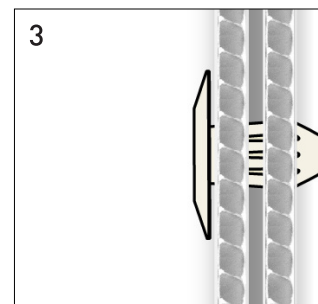
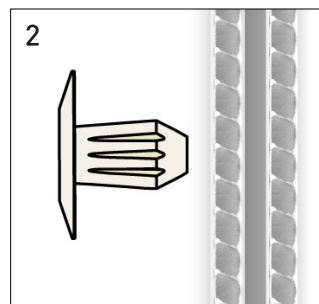
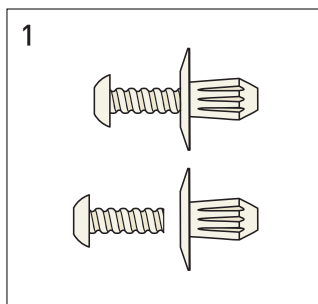
5 rebites em nylon
Ø 8 x 13,5 mm
(fornecidos)



1. Remova o parafuso do rebite.

2-3. Insira um rebite de cada vez nos furos correspondentes, de modo a juntar os dois lados do totem.

4-5-6. Aperte a cabeça do parafuso com ajuda de uma chave, de forma a unir os dois lados do totem.



PARA uma montagem mais simples recomendamos:

- fixar os rebites a partir do furo central e continuar para fora, como na sequência indicada na figura.

- limpar os furos das aparas de corte antes de inserir os rebites.

- fixar os rebites com o totem na posição horizontal, não vertical.

