

COMO CRIAR CORRETAMENTE UM FICHEIRO PARA IMPRESSÃO:

EXPOSITORES TUBULARES

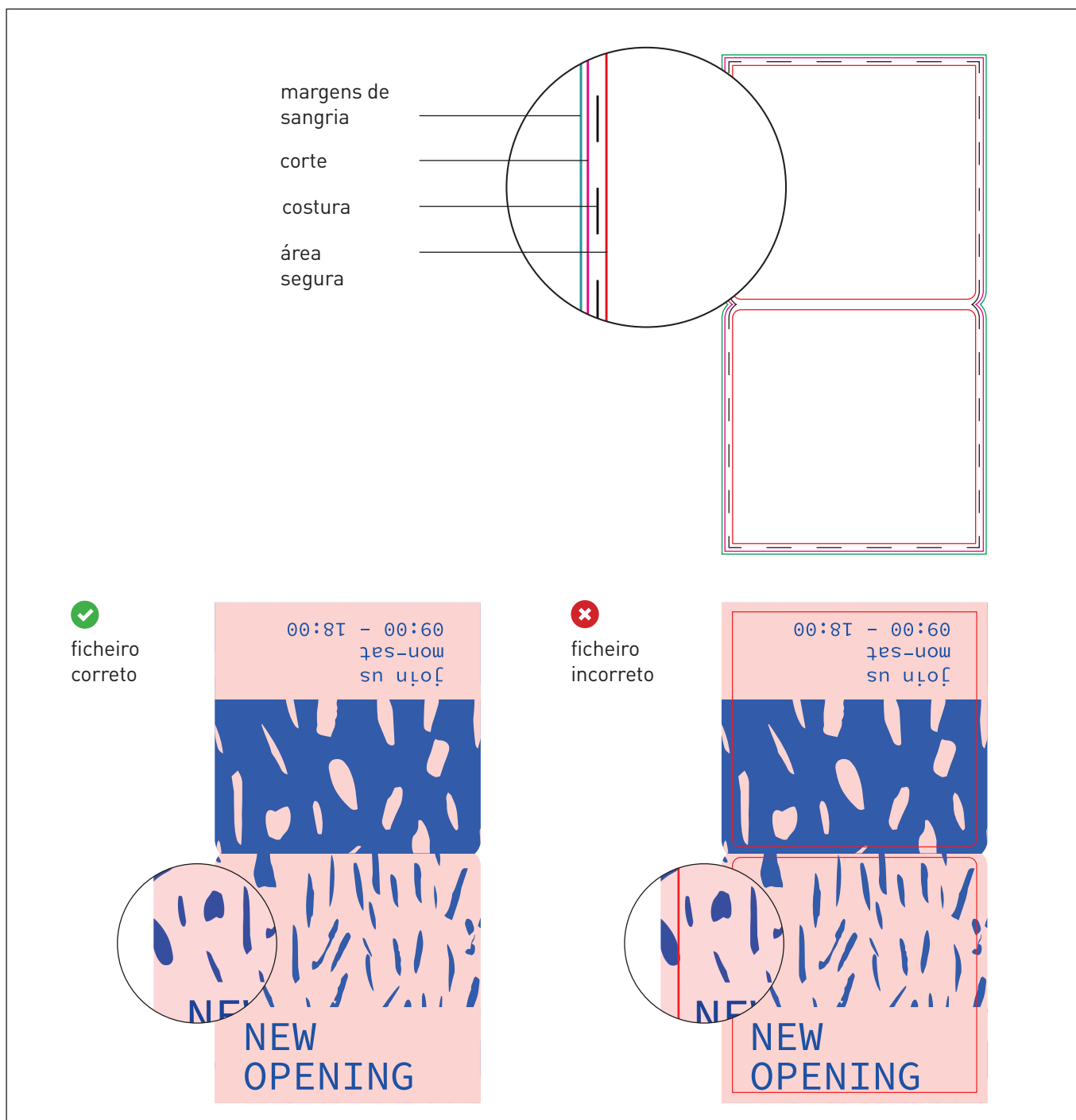
As seguintes indicações têm como objetivo ajudá-lo a criar um ficheiro de impressão correto. Se ainda tiver dúvidas, descarregue o template, consulte no nosso site a secção FAQ, ative a Verificação Profissional de Ficheiros ou ligue para o nosso serviço de Assistência.

1 FORMATO DO FICHEIRO

Os nossos sistemas apenas leem ficheiros em formato PDF (não protegidos por palavra-passe).

2 TEMPLATE

Descarregue sempre do site o template relativo ao produto que adquiriu e utilize-o como base para posicionar o seu grafismo: desta forma será mais fácil criar corretamente um ficheiro para impressão. **Insira o grafismo na camada Artwork, elimine todas as linhas guia** e por fim guarde o ficheiro em PDF. Lembre-se de não alterar a escala do desenho e de **não redimensionar o template**.



3 CORES

A mesma cor pode aparecer ligeiramente diferente dependendo do suporte de impressão. Isto deve-se à composição física do material: por exemplo, os tecidos naturais absorvem muito mais tinta do que os tecidos sintéticos. Todos os ficheiros devem ser enviados **em CMYK** (ciano, magenta, amarelo, preto), atribuindo-lhe o perfil de cor Fogra 39. As imagens em RGB ou com cores PANTONE serão automaticamente convertidas por um perfil de separação standard.

4 RESOLUÇÃO

A resolução ideal dos ficheiros para impressão é entre **100 e 150 dpi**.

5 INFORMAÇÕES ADICIONAIS

O traçado mínimo imprimível é de **0,5 pt**. Encomende o catálogo de amostras de Roll to Roll para verificar as características dos materiais.