

## COMO CRIAR CORRETAMENTE UM FICHEIRO PARA IMPRESSÃO:

### FORMAS

As seguintes indicações têm como objetivo ajudá-lo a criar um ficheiro de impressão correto. Se ainda tiver dúvidas, descarregue o template, consulte no nosso site a secção FAQ, ative a Verificação Profissional de Ficheiros ou ligue para o nosso serviço de Assistência.

#### 1 FORMATO DO FICHEIRO

Os nossos sistemas apenas leem ficheiros em formato PDF à escala 1:1 (não protegidos por palavra-passe).

#### 2 CORES

Todos os ficheiros devem ser enviados em CMYK (ciano, magenta, amarelo, preto) com o perfil de cor Fogra 39. As imagens em RGB ou com cores PANTONE serão convertidas automaticamente com um perfil de separação de cores standard.

#### 3 RESOLUÇÃO

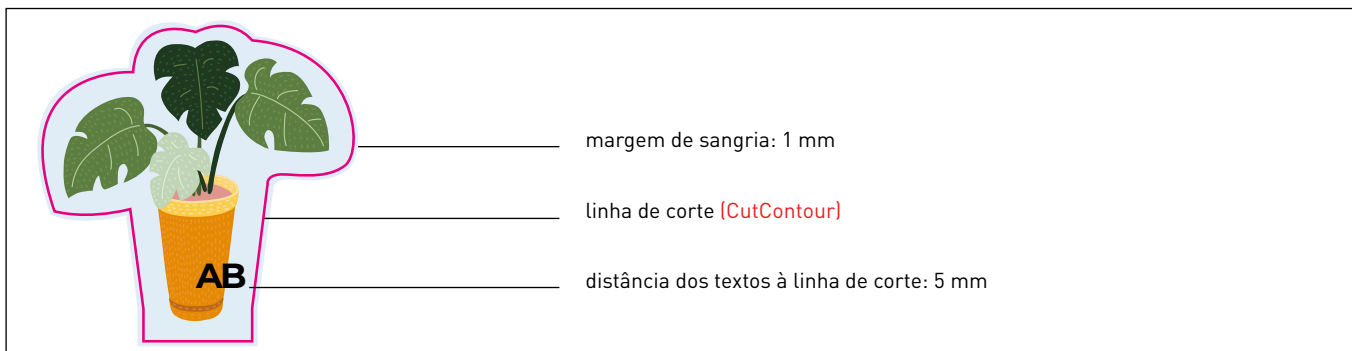
A resolução ideal dos ficheiros para impressão é de 100 a 150 dpi.

#### 4 FONTE

As fontes devem ser incorporadas no PDF ou convertidas para curvas/linhas. A medida mínima do carácter (abaixo da qual não garantimos a perfeita reprodução na impressão) é de 6 pt.

#### 5 MARGENS E SANGRIA

Para criar um ficheiro correto, é necessário que a sangria/bleed seja de 1 mm por lado. A distância dos textos à linha de corte deve ser de pelo menos 5 mm.



#### 6 TEMPLATE

Para criar corretamente o ficheiro de impressão para estes produtos terá de descarregar do site o template específico, inserir o seu próprio grafismo na camada **Artwork** e o corte personalizado na camada **CutContour**, eliminar as linhas guia com exceção da verde e do **CutContour** e voltar a guardar em PDF. É desta forma que se cria um ficheiro correto. Lembre-se de não modificar a escala do desenho e de não redimensionar o template. **Não utilize as cores especiais Artios\_Cut e Artios\_Taglio na criação dos conteúdos gráficos (não serão impressas)**. Se tem dúvidas sobre como criar o ficheiro corretamente, siga os seguintes passos:

- Descarregue o template gerado a partir dos dados inseridos.
- Insira o seu **grafismo na camada Artwork**.
- Na camada **"CutContour"** crie um caminho vetorial correspondente ao cortante da sua forma e atribua-lhe a cor de traçado correspondente à amostra de cor **"CutContour"** que acabou de criar.
- Guarde o ficheiro em pdf, mantendo as camadas separadas.

Cor da linha **CutContour**

No Illustrator:  
Janela > Amostras de cor > Nova Amostra

Nome campione: **CutContour**

Tipo di colore: **Tinta piatta**

Globale

Metodo colore: **CMYK**

C: 0%  
M: 100%  
Y: 0%  
K: 0%

designar: **CutContour** (não CUTCONTOUR nem cutcontour)

tipo de cor: Tinta direta

modo de cor: CMYK

C: 0%  
M: 100%  
Y: 0%  
K: 0%

cortante (linha de corte):  
traçado vetorial CutContour

Salva Adobe PDF

Predefinito Adobe PDF: [Stampa di alta qualità]

Standard: Nessuno Compatibilità: Acrobat 5 (PDF 1.4)

Opzioni

- Mantieni funzioni di modifica di Illustrator
- Incorpora miniature pagina
- Ottimizza per accesso rapido sul Web
- Visualizza PDF dopo il salvataggio
- Crea livelli di Acrobat da livelli superiori

Compressione

Immagini bitmap a colori

Nessun downsampling

Compressione: ZIP

Qualità immagine: 8 bit

**Guarde o PDF** em alta qualidade, sem reduções (downsampling) e mantendo as camadas separadas.

**Recomendamos que não crie cortantes demasiado complexos, caso contrário o resultado do corte poderá ser impreciso e disforme. A linha externa CutContour deve ser constituída por uma única linha fechada.**

demasiado complexo

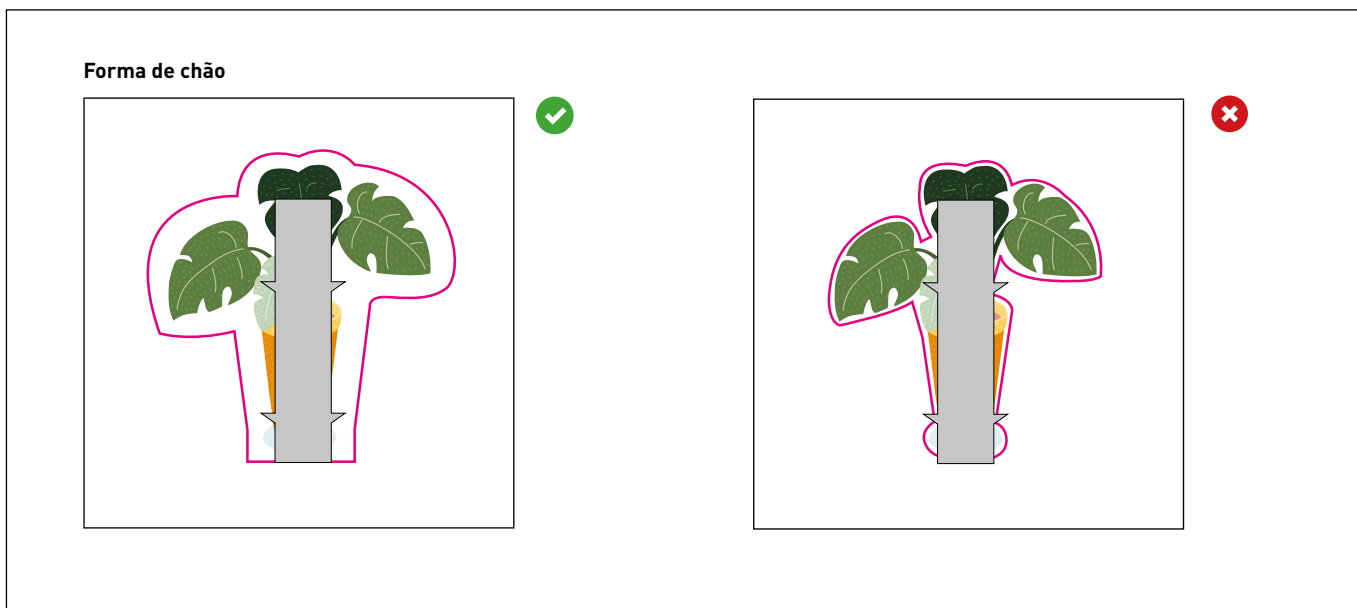
ângulo interno <90°

corte múltiplo

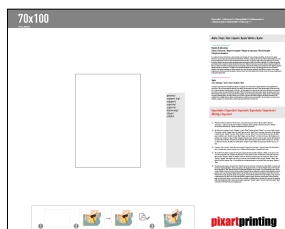
## 7 INFORMAÇÕES ADICIONAIS

Este produto é fornecido com um pé de apoio. O pé pode ser utilizado Fechado para apoiar a forma no chão.

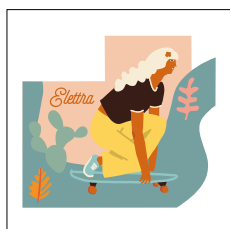
No template descarregado encontrará dois retângulos cinzentos que correspondem às formas abertas e fechadas do apoio. Poderá utilizar para entender o espaço e criar o seu grafismo com base nessa informação. Lembre-se, não receberá uma mensagem de inconformidade porque não é um erro, mas uma vez posicionado o apoio no verso da forma, este pode ser visível na parte da frente.



### TOME NOTA - Formas



DESCARREGUE  
O TEMPLATE



INSIRA O SEU  
GRAFISMO



INSIRA A SUA  
FORMA



GUARDE  
O PDF



RESULTADO  
IMPRESSO



PDF



100-150 dpi



CMYK



FOGRA 39

8 MONTAGGIO PIEDINO DI SOSTEGNO SAGOMATURA

